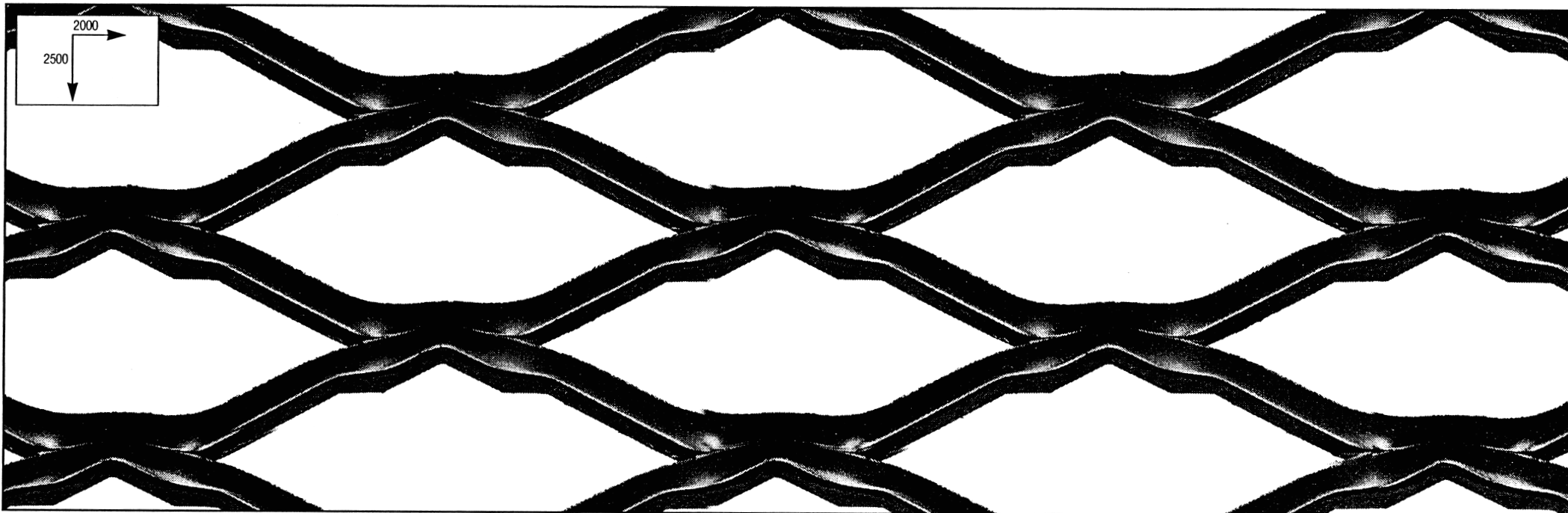


METAL DEPLOYE POUR PASSERELLES AVEC "ERGOTS" ANTIDERAPANTS

ANTI-SLIP GEREKT METAAL LOOPVLOEREN - STAAL met gekartelde mazen



Caractéristiques / Karakteristieken (mm)

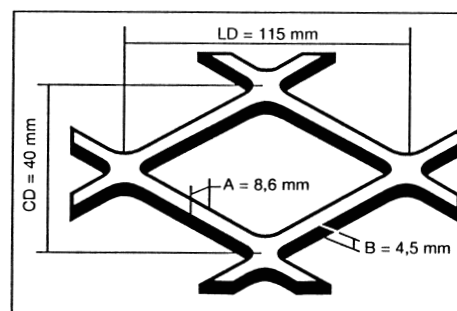
LD x CD	Lanière (A) x Epaisseur (B)	Dimensions des feuilles mm	Epaisseur apparente mm	Poids kg/m ²	% max. passage	Ouverture des mailles mm	Portée admise pour passages de personne
LD x KD	Strook (A) x Dikte (B)	Afmetingen v/d bladen mm	Werkelijke dikte mm	Gewicht kg/m ²	% max. doorlaat	Opening v/d mazen mm	Aanbevolen draagwijdte voor personenbelasting
115 x 40	8,6 x 4,5	2000 x 2500	16,0	15,25	73	90 x 28	-

Description pour le cahier des charges

- Le treillis sera de type métal déployé
- Longue diagonale 115 mm x Courte diagonale 40 mm
- Lanière 8,6 mm x Epaisseur de tôle 4,5 mm
- Poids au m² : 15,25 kg
- Matière : acier

Beschrijving voor het lastenboek

- Het metaalgaas is van het type "gerekt metaal"
- Lange diagonaal 115 mm x Korte diagonaal 40 mm
- Strookbreedte 8,6 mm x Strookdikte 4,5 mm
- Gewicht per m² : 15,25 kg
- Materiaal : staal



www.mdb.eu

Quai Vercour, 98 • B-4000 Sclessin (Liège)
Tel. : +32 (0)4 252 70 35 • Fax : +32 (0)4 252 11 03

Contact :

O. CREMER : mobile : +32 (0)475 40 70 02
e-mail : o.cremer@mdb.eu
D. DE GREEF : mobile : +32 (0)475 78 61 47
e-mail : d.degreef@mdb.eu